



熱の省エネ

中小企業の省エネ対策(2)

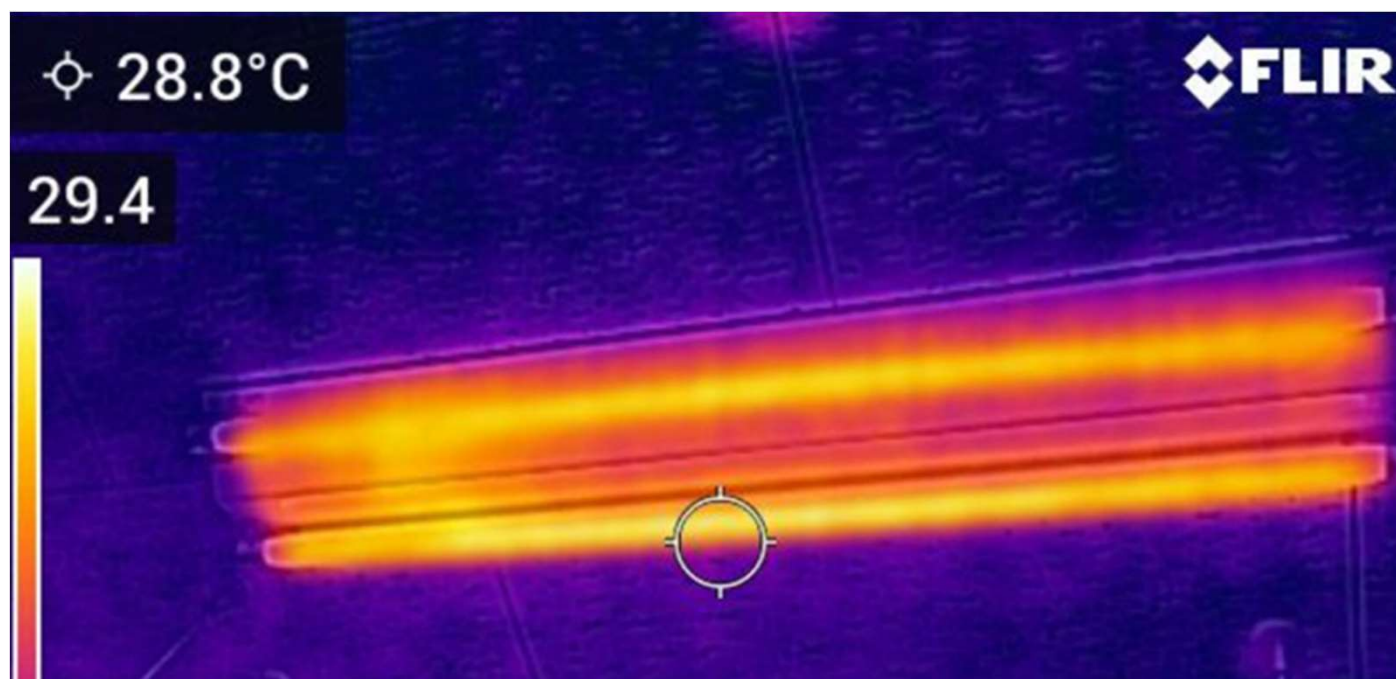
中小企業活力向上オンラインセミナー 社会環境分野

中小企業活力向上プロジェクトアドバンス実行委員会事務局



省エネの基本は熱の管理

- 投入した電気のほとんどは熱に変わっている
- 省エネでない機器は熱くなる



蛍光灯に投入した電力は最終的には熱になっている。

熱い＝
省エネでない



漏れてる熱の例

- ・ 貯湯槽から漏れてる熱の例

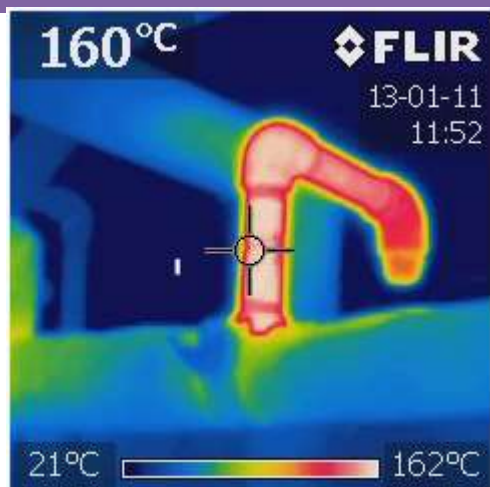


熱が漏れてる
＝触ると熱い

反対に冷蔵庫では
冷気が漏れると冷
たい



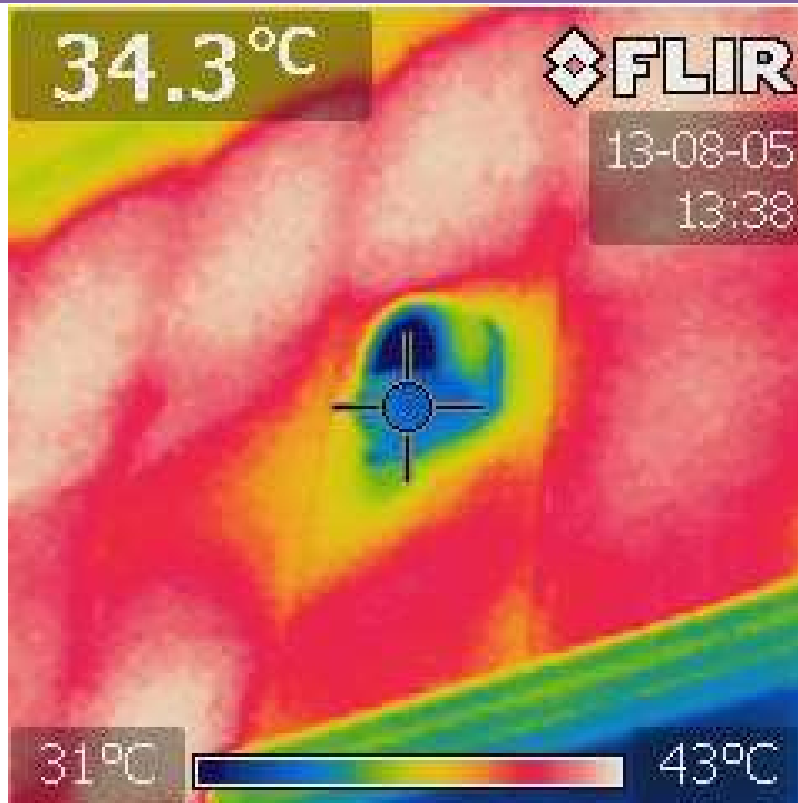
クリーニング工場で漏れてる熱の例



一カ所あたり
0.3kW/mの熱が逃げている。
金額換算で3,000円/年



換気扇からも逃げていく熱



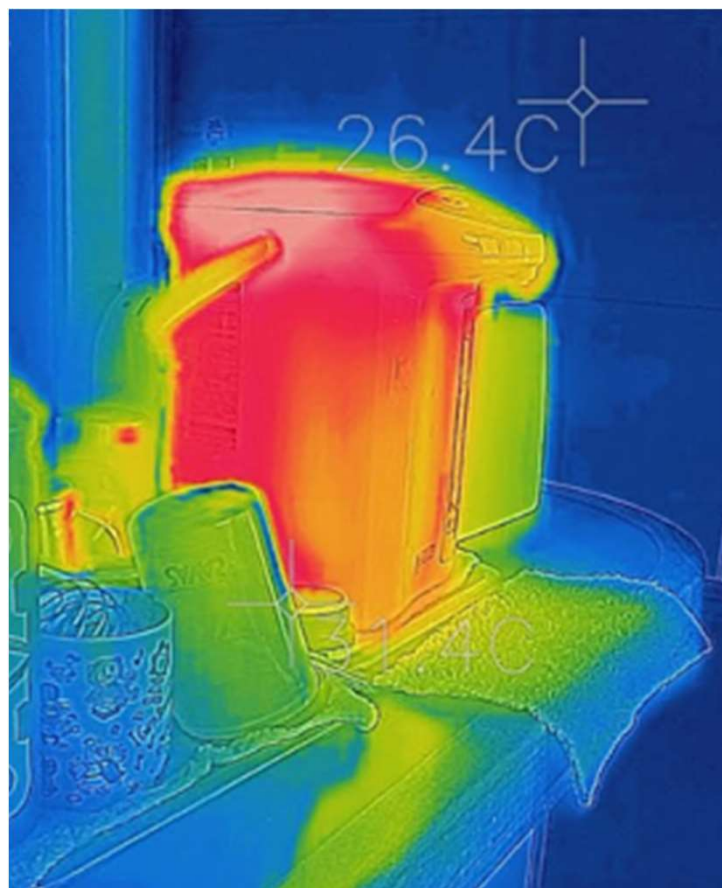
冷房時に外から撮影



せっかく空調した
冷気、暖気をムダに捨てて
いないか？
コロナとの兼ね合いもある
が、CO2計測で判断可能
1,000ppm以下程度
外気は約500ppm



電気保温ポットからも熱漏れ



もしも、常時ON⇒12h/日ONに
すると、150kWh/年、3,000円/
年75kg-CO₂/年、程度削減

エネルギーも
必要な時に
必要なエネルギー種を
必要な量だけ
使う方がコストメリットでやすい